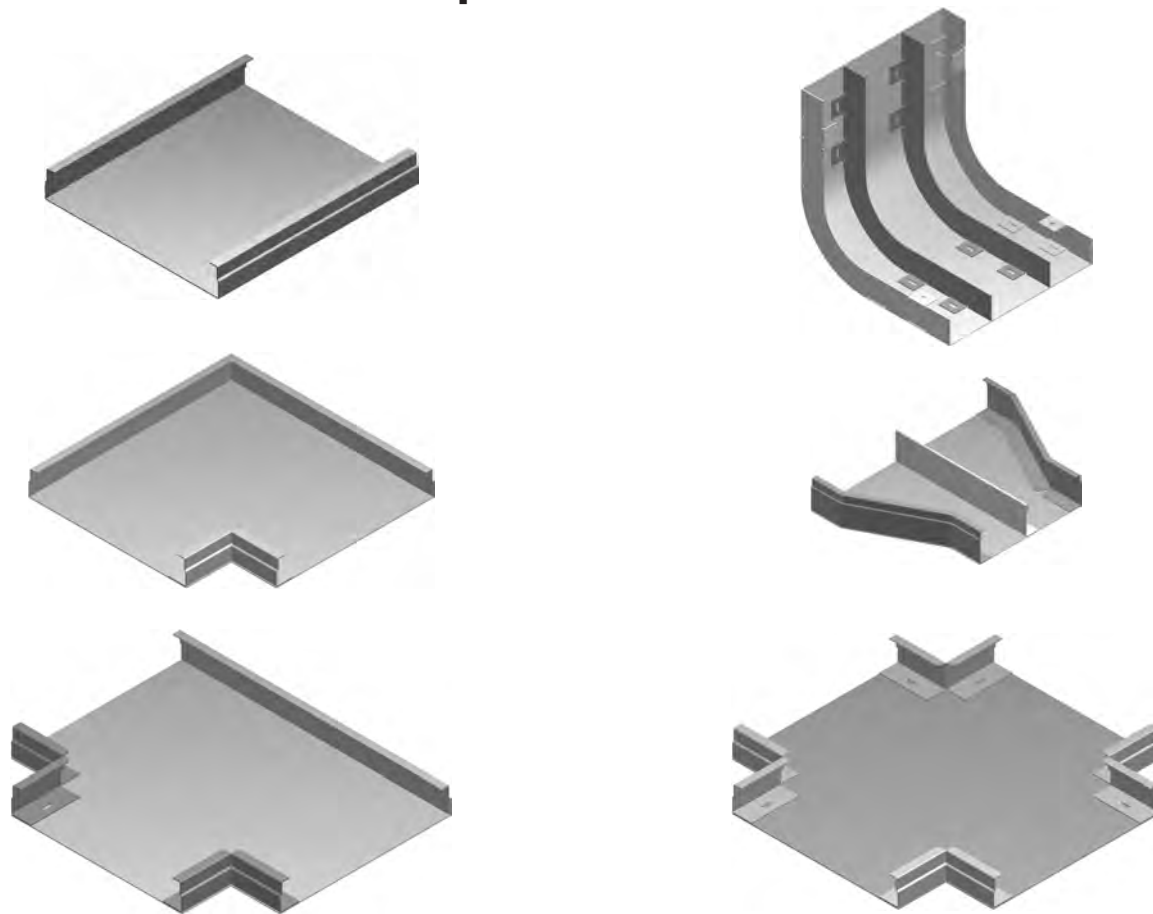


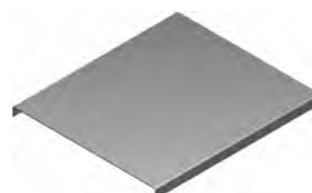
Системы подполовых каналов
высота: Н28, Н38, Н48 мм
ширина: 175÷340 мм



Примеры элементов системы подполовых каналов

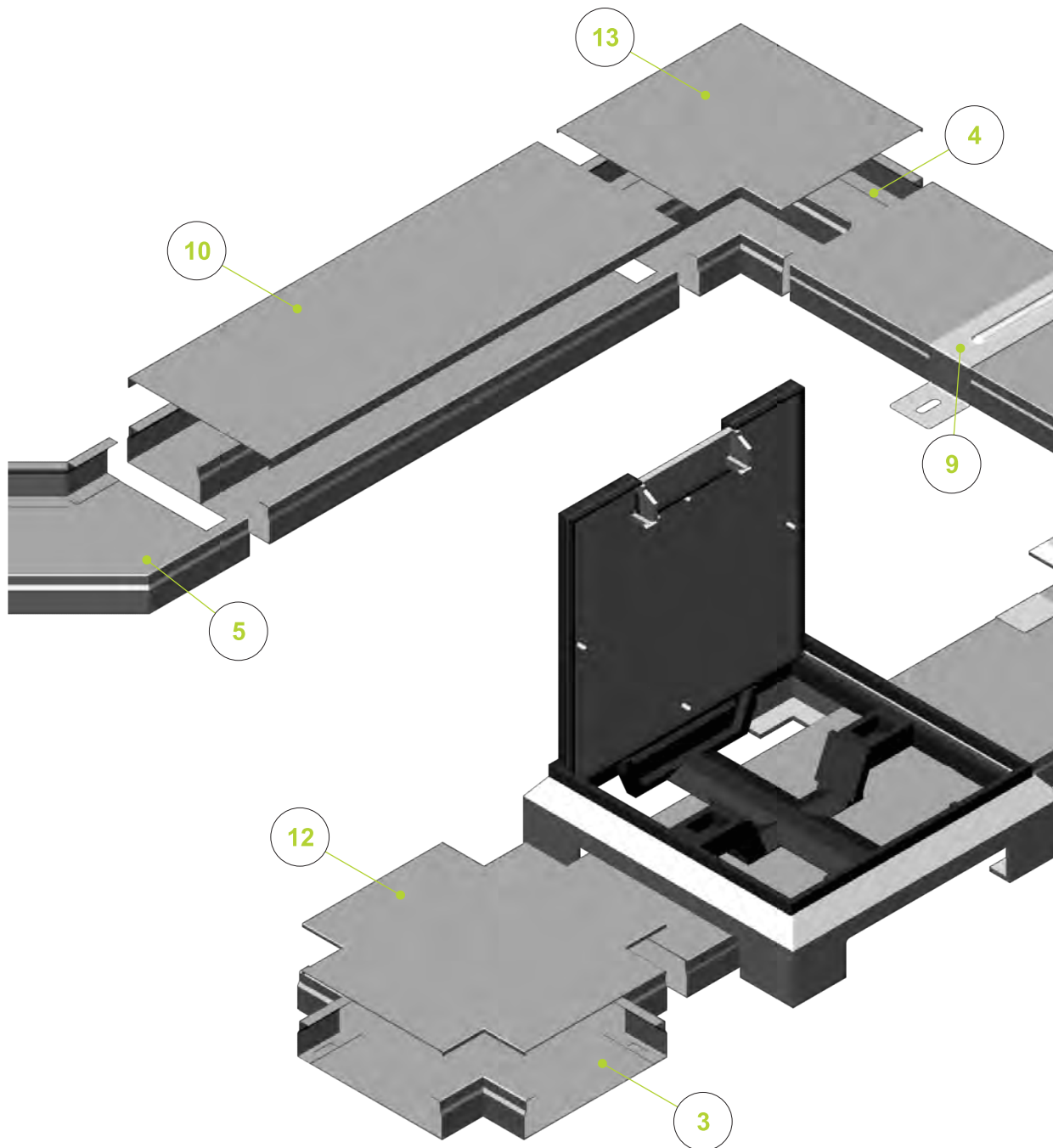
 <p>Трехсекционный угол канала 45° ККNMt...</p>	 <p>Трехсекционный канал КNt...</p>	 <p>Обойма канала ОК..</p>	 <p>Компенсационная муфта NSK...</p>	 <p>Лапка крепления канала LM...</p>
 <p>Коробка напольная универсальная UDH...</p>	 <p>Откидная крышка KD...</p>	 <p>Откидная крышка KD...</p>	 <p>Монтажная коробка GB2</p>	 <p>Монтажная коробка GB3</p>

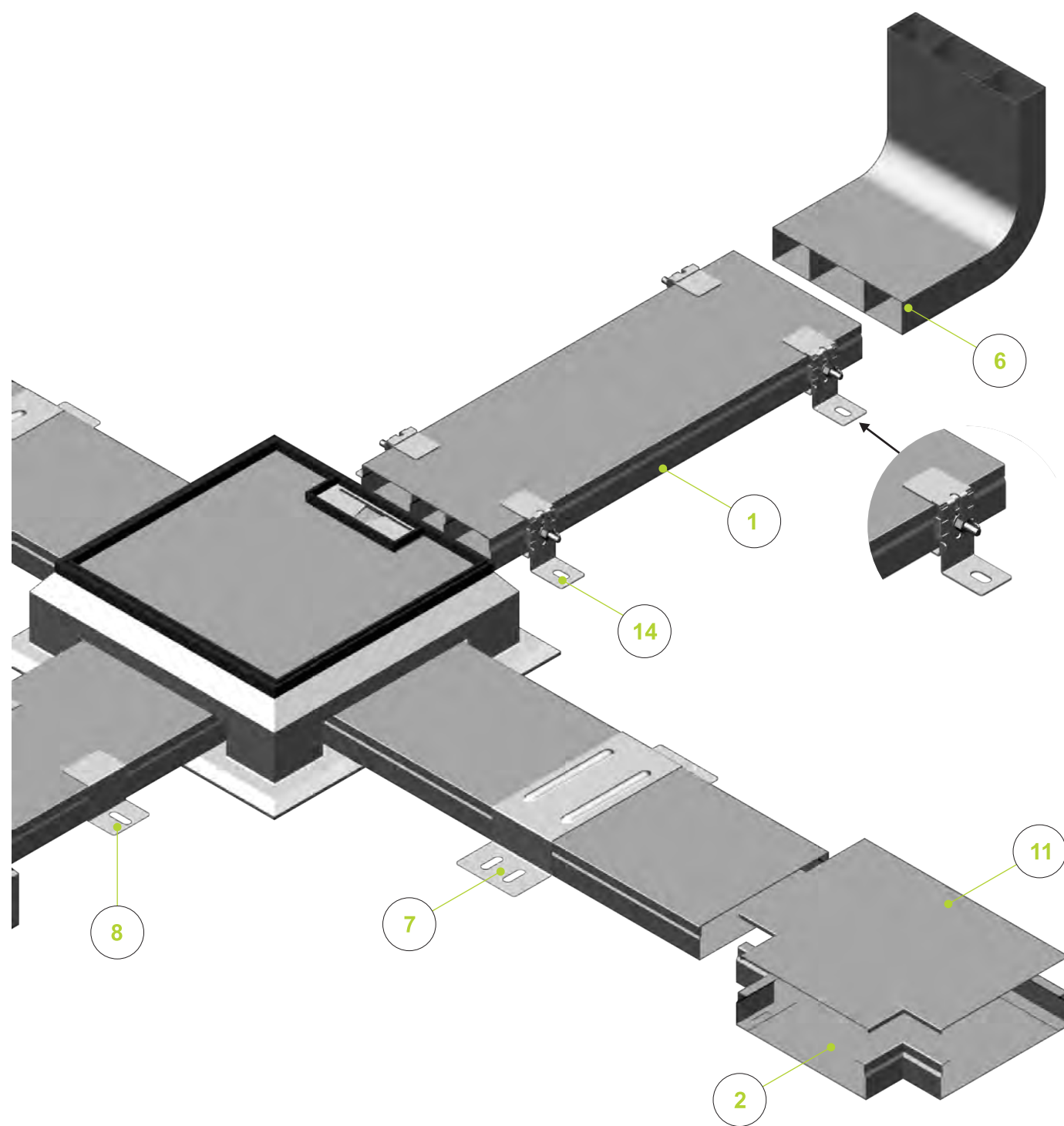
**Реализуем крышки ко всем подполовым
 фасонным элементам и каналам:**
 - ширина: 175÷340 мм
 - толщина листа: 1,5 мм



Подпольные каналы – H28÷H48

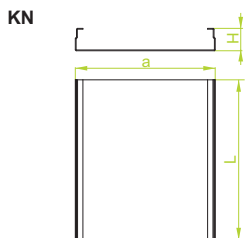
- 1 Канал **KNt...H28** XV-4
- 2 Тройник канала **TKN...H28** XV-5
- 3 Крестовина канала **CZKN...H28** XV-5
- 4 Угол канала 90° **KKNd...H28** XV-4
- 5 Угол канала 45° **KKNM...H28** XV-5
- 6 Поворот канала **LKt...H28** XV-6
- 7 Компенсационная муфта **NSK** XV-14
- 8 Лапка крепления канала **LM** XV-14
- 9 Обойма канала **OK** XV-14
- 10 Крышка канала **PKN** XV-13
- 11 Крышка тройника канала **PTKN** XV-13
- 12 Крышка крестовины канала **PCZKN** XV-13
- 13 Крышка угла канала **PKKN** XV-13
- 14 Кронштейн для канала **WRW** XV-14







Канал

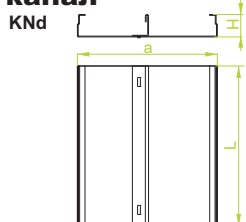


KN...H28 ± 1,0 мм

ОБОЗНАЧЕНИЕ	ширина а мм	длина L мм	кг 1 м.п.	каталожный №	шт.
KN175H28/2	175	2000	2,08	520117	6
KN175H28/3	175	3000	2,08	520217	6
KN190H28/2	190	2000	2,20	520119	6
KN190H28/3	190	3000	2,20	520219	6
KN240H28/2	240	2000	2,60	520124	6
KN240H28/3	240	3000	2,60	520224	6
KN340H28/2	340	2000	3,40	520134	4
KN340H28/3	340	3000	3,40	520234	4



Двухсекционный канал

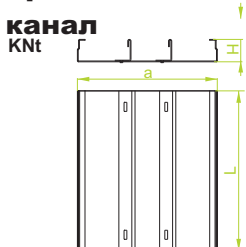


KNd...H28 ± 1,0 мм

ОБОЗНАЧЕНИЕ	ширина а мм	длина L мм	кг 1 м.п.	каталожный №	шт.
KNd175H28/2	175	2000	2,55	520317	6
KNd175H28/3	175	3000	2,55	520417	6
KNd190H28/2	190	2000	2,67	520319	6
KNd190H28/3	190	3000	2,67	520419	6
KNd240H28/2	240	2000	3,07	520324	6
KNd240H28/3	240	3000	3,07	520424	6
KNd340H28/2	340	2000	3,87	520334	4
KNd340H28/3	340	3000	3,87	520434	4

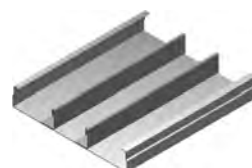


Трёхсекционный канал



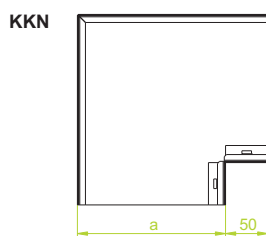
KNt...H28 ± 1,0 мм

ОБОЗНАЧЕНИЕ	ширина а мм	длина L мм	кг 1 м.п.	каталожный №	шт.
KNt175H28/2	175	2000	3,02	520517	6
KNt175H28/3	175	3000	3,02	520617	6
KNt190H28/2	190	2000	3,14	520519	6
KNt190H28/3	190	3000	3,14	520619	6
KNt240H28/2	240	2000	3,54	520524	6
KNt240H28/3	240	3000	3,54	520624	6
KNt340H28/2	340	2000	4,34	520534	4
KNt340H28/3	340	3000	4,34	520634	4



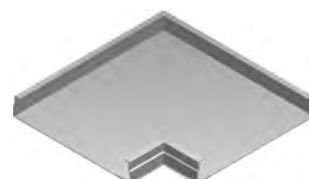
ПРИМЕНЕНИЕ
Прокладка подпольных кабельных трасс

Угол

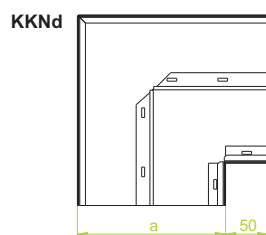


KKN...H28 ± 1,0 мм

ОБОЗНАЧЕНИЕ	ширина а мм	кг 1 шт.	каталожный №	шт.
KKN175H28	175	0,75	520717	4
KKN190H28	190	0,84	520719	4
KKN240H28	240	1,08	520724	4
KKN340H28	340	1,76	520734	4

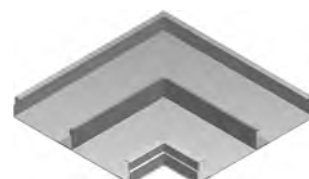


Двухсекционный угол

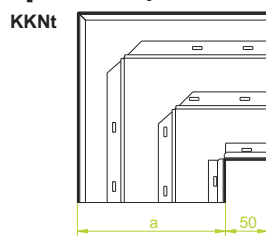


KKNd...H28 ± 1,0 мм

ОБОЗНАЧЕНИЕ	ширина а мм	кг 1 шт.	каталожный №	шт.
KKNd175H28	175	0,85	520817	4
KKNd190H28	190	0,96	520819	4
KKNd240H28	240	1,22	520824	4
KKNd340H28	340	1,94	520834	4

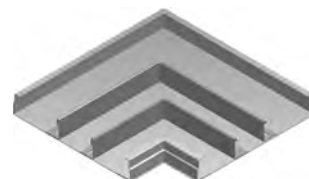


Трёхсекционный угол



KKNt...H28 ± 1,0 мм

ОБОЗНАЧЕНИЕ	ширина а мм	кг 1 шт.	каталожный №	шт.
KKNt175H28	175	0,85	520817	4
KKNt190H28	190	0,96	520819	4
KKNt240H28	240	1,22	520824	4
KKNt340H28	340	1,94	520834	4



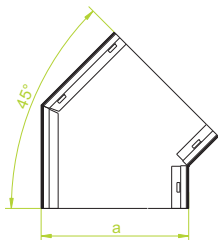
ПРИМЕНЕНИЕ
Изменение направления прокладки кабельных трасс.

МАТЕРИАЛ
Сталь, оцинкованная методом Сендимира PN-EN 10346:2011.
Под заказ:
F- Сталь, оцинкованная методом погружения PN-EN ISO 1461:2011
E- кислотостойкая сталь



Угол 45°

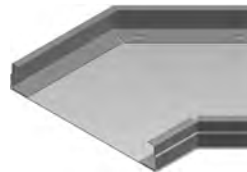
ККНМ



ККНМ...H28

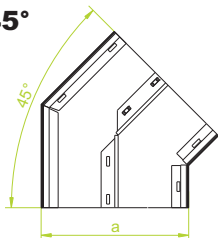
± 1,0 мм

ОБОЗНАЧЕНИЕ	ширина а мм	кг 1 шт.	каталожный №	шт.
ККНМ175H28	175	0,53	521017	4
ККНМ190H28	190	0,59	521019	4
ККНМ240H28	240	0,76	521024	4
ККНМ340H28	340	1,23	521034	4



**Двухсекционный
угол 45°**

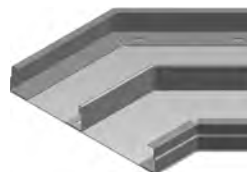
ККНМd



ККНМd...H28

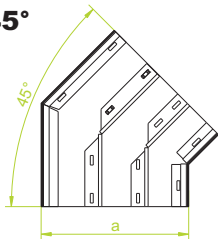
± 1,0 мм

ОБОЗНАЧЕНИЕ	ширина а мм	кг 1 шт.	каталожный №	шт.
ККНМd175H28	175	0,60	521117	4
ККНМd190H28	190	0,66	521119	4
ККНМd240H28	240	0,85	521124	4
ККНМd340H28	340	1,36	521134	4



**Трехсекционный
угол 45°**

ККНМt



ККНМt...H28

± 1,0 мм

ОБОЗНАЧЕНИЕ	ширина а мм	кг 1 шт.	каталожный №	шт.
ККНМt175H28	175	0,66	521217	4
ККНМt190H28	190	0,76	521219	4
ККНМt240H28	240	0,96	521224	4
ККНМt340H28	340	1,48	521234	4

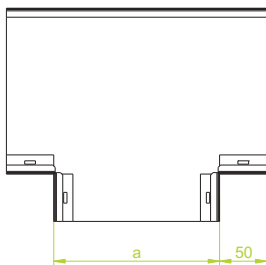


ПРИМЕНЕНИЕ

Изменение направления прокладки кабельных трасс.

Тройник

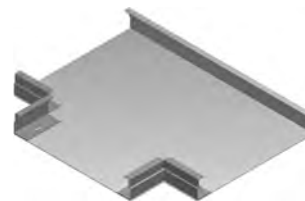
ТКН



ТКН...H28

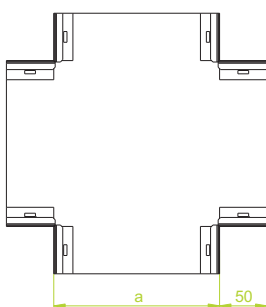
± 1,0 мм

ОБОЗНАЧЕНИЕ	ширина а мм	кг 1 шт.	каталожный №	шт.
ТКН175H28	175	2,10	521317	4
ТКН190H28	190	2,22	521319	4
ТКН240H28	240	2,62	521324	4
ТКН340H28	340	3,42	521334	4



Крестовина

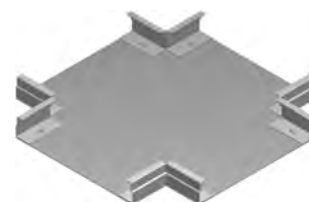
СЗКН



СЗКН...H28

± 1,0 мм

ОБОЗНАЧЕНИЕ	ширина а мм	кг 1 шт.	каталожный №	шт.
СЗКН175H28	175	2,12	521417	4
СЗКН190H28	190	2,24	521419	4
СЗКН240H28	240	2,64	521424	4
СЗКН340H28	340	3,44	521434	4



ПРИМЕНЕНИЕ

Разветвление кабельных трасс.

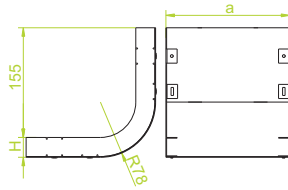
МАТЕРИАЛ

Сталь, оцинкованная методом Сендимира PN-EN 10346:2011.
Под заказ:
F- Сталь, оцинкованная методом погружения PN-EN ISO 1461:2011
E- кислотостойкая сталь



Поворот

LK



LK...H28

± 1,0 мм

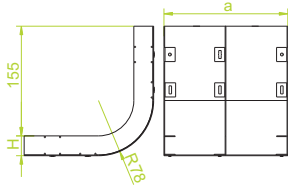
ОБОЗНАЧЕНИЕ	ширина а мм	кг 1 шт.	каталожный №	шт.
LK175H28	175	0,62	521517	4
LK190H28	190	0,66	521519	4
LK240H28	240	0,80	521524	4
LK340H28	340	1,06	521534	4



Двухсекционный

поворот

LKd



LKd...H28

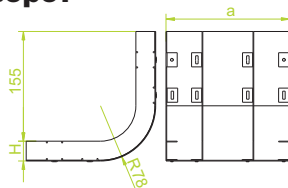
± 1,0 мм

ОБОЗНАЧЕНИЕ	ширина а мм	кг 1 шт.	каталожный №	шт.
LKd 175H28	175	0,70	521617	4
LKd 190H28	190	0,74	521619	4
LKd 240H28	240	0,88	521624	4
LKd 340H28	340	1,14	521634	4



Трехсекционный

поворот



LKt...H28

± 1,0 мм

ОБОЗНАЧЕНИЕ	ширина а мм	кг 1 шт.	каталожный №	шт.
LKt175H28	175	0,78	521717	4
LKt190H28	190	0,82	521719	4
LKt240H28	240	0,96	521724	4
LKt340H28	340	1,22	521734	4

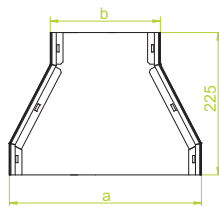


ПРИМЕНЕНИЕ

Изменение направления прокладки кабельных трасс.

Редукция

RKN



RKN...H28

± 1,0 мм

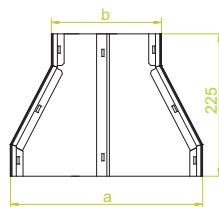
ОБОЗНАЧЕНИЕ	ширина а мм	ширина b мм	кг 1 шт.	каталожный №	шт.
RKN190/175H28	190	175	0,44	521819	10
RKN240/175H28	240	175	0,52	521824	10
RKN240/190H28	240	190	0,54	521924	10
RKN340/175H28	340	175	0,70	521834	10
RKN340/190H28	340	190	0,72	521934	10
RKN340/240H28	340	240	0,75	522034	10



Двухсекционная

редукция

RKNd



RKNd...H28

± 1,0 мм

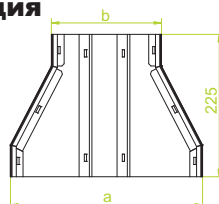
ОБОЗНАЧЕНИЕ	ширина а мм	ширина b мм	кг 1 шт.	каталожный №	шт.
RKNd190/175H28	190	175	0,49	521919	10
RKNd240/175H28	240	175	0,57	522024	10
RKNd240/190H28	240	190	0,59	522124	10
RKNd340/175H28	340	175	0,75	522134	10
RKNd340/190H28	340	190	0,77	522234	10
RKNd340/240H28	340	240	0,80	522334	10



Трехсекционная

редукция

RKNt



RKNt...H28

± 1,0 мм

ОБОЗНАЧЕНИЕ	ширина а мм	ширина b мм	кг 1 шт.	каталожный №	шт.
RKNt190/175H28	190	175	0,54	522019	10
RKNt240/175H28	240	175	0,62	522224	10
RKNt240/190H28	240	190	0,64	522324	10
RKNt340/175H28	340	175	0,80	522434	10
RKNt340/190H28	340	190	0,82	522534	10
RKNt340/240H28	340	240	0,85	522634	10



МАТЕРИАЛ

Сталь, оцинкованная методом Сендимира PN-EN 10346:2011.

Под заказ:

F- Сталь, оцинкованная методом погружения PN-EN ISO 1461:2011

E- кислотостойкая сталь

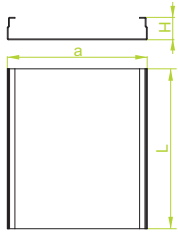
ПРИМЕНЕНИЕ

Разветвление кабельных трасс.



Канал

KN



KN...H38

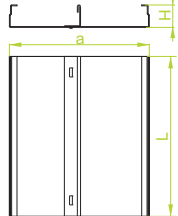
± 1,0 мм

ОБОЗНАЧЕНИЕ	ширина а мм	длина L мм	кг 1 м.п.	каталожный №	шт.
KN175H38/2	175	2000	2,24	530117	6
KN175H38/3	175	3000	2,24	530217	6
KN190H38/2	190	2000	2,36	530119	6
KN190H38/3	190	3000	2,36	530219	6
KN240H38/2	240	2000	2,76	530124	6
KN240H38/3	240	3000	2,76	530224	6
KN340H38/2	340	2000	3,56	530134	4
KN340H38/3	340	3000	3,56	530234	4



Двухсекционный канал

KNd



KNd...H38

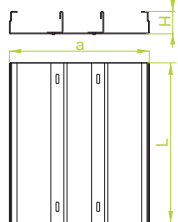
± 1,0 мм

ОБОЗНАЧЕНИЕ	ширина а мм	длина L мм	кг 1 м.п.	каталожный №	шт.
KNd175H38/2	175	2000	2,79	530317	6
KNd175H38/3	175	3000	2,79	530417	6
KNd190H38/2	190	2000	2,91	530319	6
KNd190H38/3	190	3000	2,91	530419	6
KNd240H38/2	240	2000	3,31	530324	6
KNd240H38/3	240	3000	3,31	530424	6
KNd340H38/2	340	2000	4,11	530334	4
KNd340H38/3	340	3000	4,11	530434	4



Трехсекционный канал

KNt



KNt...H38

± 1,0 мм

ОБОЗНАЧЕНИЕ	ширина а мм	длина L мм	кг 1 м.п.	каталожный №	шт.
KNt175H38/2	175	2000	3,34	530517	6
KNt175H38/3	175	3000	3,34	530617	6
KNt190H38/2	190	2000	3,46	530519	6
KNt190H38/3	190	3000	3,46	530619	6
KNt240H38/2	240	2000	3,86	530524	6
KNt240H38/3	240	3000	3,86	530624	6
KNt340H38/2	340	2000	4,66	530534	4
KNt340H38/3	340	3000	4,66	530634	4

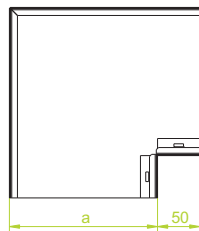


ПРИМЕНЕНИЕ

Прокладка подпольных кабельных трасс

Угол

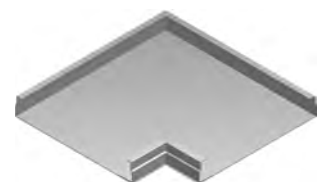
KKN



KKN...H38

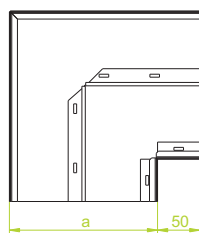
± 1,0 мм

ОБОЗНАЧЕНИЕ	ширина а мм	кг 1 шт.	каталожный №	шт.
KKN175H38	175	0,84	530717	4
KKN190H38	190	0,93	530719	4
KKN240H38	240	1,18	530724	4
KKN340H38	340	1,87	530734	4



Двухсекционный угол

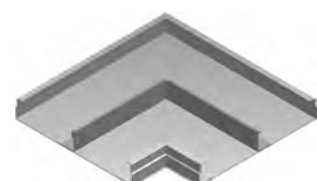
KKNd



KKNd...H38

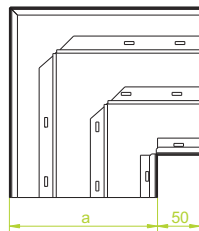
± 1,0 мм

ОБОЗНАЧЕНИЕ	ширина а мм	кг 1 шт.	каталожный №	шт.
KKNd175H38	175	0,96	530817	4
KKNd190H38	190	1,07	530819	4
KKNd240H38	240	1,35	530824	4
KKNd340H38	340	2,10	530834	4



Трехсекционный угол

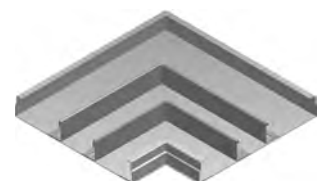
KKNt



KKNt...H38

± 1,0 мм

ОБОЗНАЧЕНИЕ	ширина а мм	кг 1 шт.	каталожный №	шт.
KKNt175H38	175	1,09	530917	4
KKNt190H38	190	1,20	530919	4
KKNt240H38	240	1,48	530924	4
KKNt340H38	340	2,26	530934	4



ПРИМЕНЕНИЕ

Изменение направления прокладки кабельных трасс.

МАТЕРИАЛ

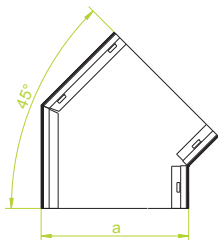
Сталь, оцинкованная методом Сендимира PN-EN 10346:2011.
Под заказ:
F- Сталь, оцинкованная методом погружения PN-EN ISO 1461:2011
E- кислотостойкая сталь





Угол 45°

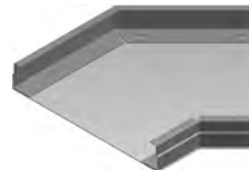
ККНМ



ККНМ...H38

± 1,0 мм

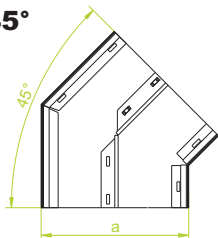
ОБОЗНАЧЕНИЕ	ширина а мм	кг 1 шт.	каталожный №	шт.
ККНМ175Н38	175	0,59	531017	4
ККНМ190Н38	190	0,65	531019	4
ККНМ240Н38	240	0,83	531024	4
ККНМ340Н38	340	1,31	531034	4



Двухсекционный

угол 45°

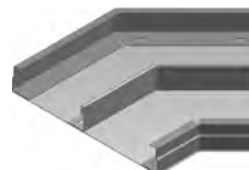
ККНМd



ККНМd...H38

± 1,0 мм

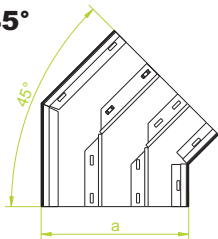
ОБОЗНАЧЕНИЕ	ширина а мм	кг 1 шт.	каталожный №	шт.
ККНМd175Н38	175	0,67	531117	4
ККНМd190Н38	190	0,75	531119	4
ККНМd240Н38	240	0,95	531124	4
ККНМd340Н38	340	1,47	531134	4



Трехсекционный

угол 45°

ККНМt



ККНМt...H38

± 1,0 мм

ОБОЗНАЧЕНИЕ	ширина а мм	кг 1 шт.	каталожный №	шт.
ККНМt175Н38	175	0,77	531217	4
ККНМt190Н38	190	0,85	531219	4
ККНМt240Н38	240	1,06	531224	4
ККНМt340Н38	340	1,63	531234	4

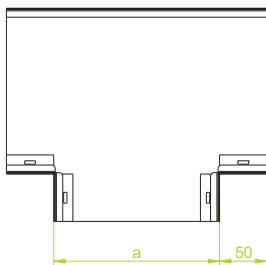


ПРИМЕНЕНИЕ

Изменение направления прокладки кабельных трасс.

Тройник

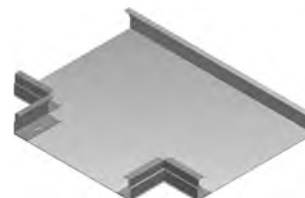
ТКН



ТКН...H38

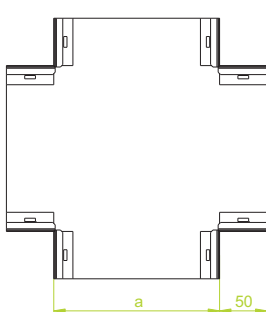
± 1,0 мм

ОБОЗНАЧЕНИЕ	ширина а мм	кг 1 шт.	каталожный №	шт.
ТКН175Н38	175	2,26	531317	2
ТКН190Н38	190	2,38	531319	2
ТКН240Н38	240	2,78	531324	2
ТКН340Н38	340	3,58	531334	2



Крестовина

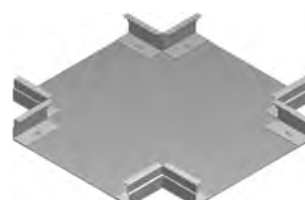
СЗКН



СЗКН...H38

± 1,0 мм

ОБОЗНАЧЕНИЕ	ширина а мм	кг 1 шт.	каталожный №	шт.
СЗКН175Н38	175	2,28	531417	4
СЗКН190Н38	190	2,40	531419	4
СЗКН240Н38	240	2,80	531424	4
СЗКН340Н38	340	3,60	531434	4



ПРИМЕНЕНИЕ

Разветвление кабельных трасс.

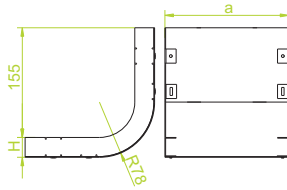
МАТЕРИАЛ

Сталь, оцинкованная методом Сендимира PN-EN 10346:2011.
Под заказ:
F- Сталь, оцинкованная методом погружения PN-EN ISO 1461:2011
E- кислотостойкая сталь



Поворот

LK



LK...H38

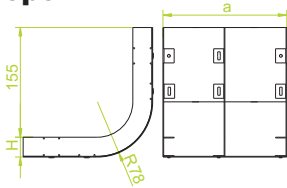
± 1,0 мм

ОБОЗНАЧЕНИЕ	ширина a мм	кг 1 шт.	каталожный №	шт.
LK175H38	175	0,70	531517	4
LK190H38	190	0,75	531519	4
LK240H38	240	0,89	531524	4
LK340H38	340	1,16	531534	4



Двухсекционный поворот

LKd



LKd...H38

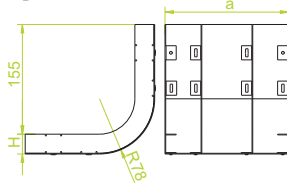
± 1,0 мм

ОБОЗНАЧЕНИЕ	ширина a мм	кг 1 шт.	каталожный №	шт.
LKd175H38	175	0,81	531617	4
LKd190H38	190	0,86	531619	4
LKd240H38	240	1,00	531624	4
LKd340H38	340	1,27	531634	4



Трехсекционный поворот

LKt



LKt...H38

± 1,0 мм

ОБОЗНАЧЕНИЕ	ширина a мм	кг 1 шт.	каталожный №	шт.
LKt175H38	175	0,92	531717	4
LKt190H38	190	0,97	531719	4
LKt240H38	240	1,11	531724	4
LKt340H38	340	1,38	531734	4

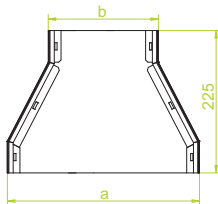


ПРИМЕНЕНИЕ

Изменение направления прокладки кабельных трасс.

Редукция

RKN



RKN...H38

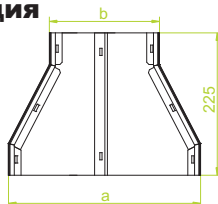
± 1,0 мм

ОБОЗНАЧЕНИЕ	ширина a мм	ширина b мм	кг 1 шт.	каталожный №	шт.
RKN190/175H38	190	175	0,48	531817	10
RKN240/175H38	240	175	0,56	531824	10
RKN240/190H38	240	190	0,58	531924	10
RKN340/175H38	340	175	0,75	531834	10
RKN340/190H38	340	190	0,77	531934	10
RKN340/240H38	340	240	0,80	532034	10



Двухсекционная редукция

RKNd



RKNd...H38

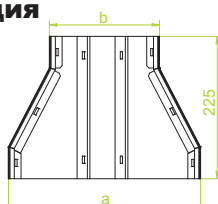
± 1,0 мм

ОБОЗНАЧЕНИЕ	ширина a мм	ширина b мм	кг 1 шт.	каталожный №	шт.
RKNd190/175H38	190	175	0,55	531917	10
RKNd240/175H38	240	175	0,63	532024	10
RKNd240/190H38	240	190	0,65	532124	10
RKNd340/175H38	340	175	0,82	532134	10
RKNd340/190H38	340	190	0,84	532234	10
RKNd340/240H38	340	240	0,87	532334	10



Трехсекционная редукция

RKNt



RKNt...H38

± 1,0 мм

ОБОЗНАЧЕНИЕ	ширина a мм	ширина b мм	кг 1 шт.	каталожный №	шт.
RKNt190/175H38	190	175	0,62	532019	10
RKNt240/175H38	240	175	0,70	532224	10
RKNt240/190H38	240	190	0,72	532324	10
RKNt340/175H38	340	175	0,98	532434	10
RKNt340/190H38	340	190	1,00	532534	10
RKNt340/240H38	340	240	1,03	532634	10



МАТЕРИАЛ

Сталь, оцинкованная методом Сендимира PN-EN 10346:2011.

Под заказ:

F- Сталь, оцинкованная методом погружения PN-EN ISO 1461:2011

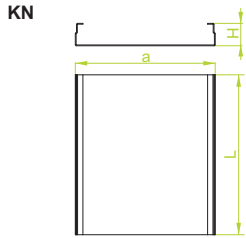
E- кислотостойкая сталь

ПРИМЕНЕНИЕ

Разветвление кабельных трасс.



Канал



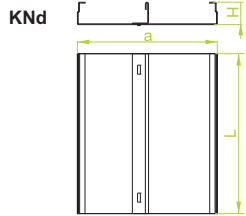
KN...H48

± 1,0 мм

ОБОЗНАЧЕНИЕ	ширина а мм	длина L мм	кг 1 м.п.	каталожный №	шт.
KN175H48/2	175	2000	2,40	540117	6
KN175H48/3	175	3000	2,40	540217	6
KN190H48/2	190	2000	2,52	540119	6
KN190H48/3	190	3000	2,52	540219	6
KN240H48/2	240	2000	2,92	540124	6
KN240H48/3	240	3000	2,92	540224	6
KN340H48/2	340	2000	3,72	540134	4
KN340H48/3	340	3000	3,72	540234	4



Двухсекционный канал



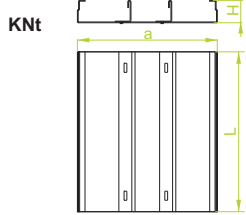
KNd...H48

± 1,0 мм

ОБОЗНАЧЕНИЕ	ширина а мм	длина L мм	кг 1 м.п.	каталожный №	шт.
KNd175H48/2	175	2000	3,02	540317	6
KNd175H48/3	175	3000	3,02	540417	6
KNd190H48/2	190	2000	3,14	540319	6
KNd190H48/3	190	3000	3,14	540419	6
KNd240H48/2	240	2000	3,54	540324	6
KNd240H48/3	240	3000	3,54	540424	6
KNd340H48/2	340	2000	4,34	540334	4
KNd340H48/3	340	3000	4,34	540434	4



Трехсекционный канал



KNt...H48

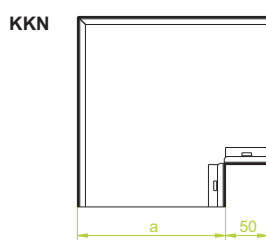
± 1,0 мм

ОБОЗНАЧЕНИЕ	ширина а мм	длина L мм	кг 1 м.п.	каталожный №	шт.
KNt175H48/2	175	2000	3,64	540517	6
KNt175H48/3	175	3000	3,64	540617	6
KNt190H48/2	190	2000	3,76	540519	6
KNt190H48/3	190	3000	3,76	540619	6
KNt240H48/2	240	2000	4,16	540524	6
KNt240H48/3	240	3000	4,16	540624	6
KNt340H48/2	340	2000	4,96	540534	4
KNt340H48/3	340	3000	4,96	540634	4



ПРИМЕНЕНИЕ
Прокладка подпольных кабельных трасс

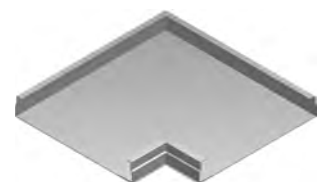
Угол



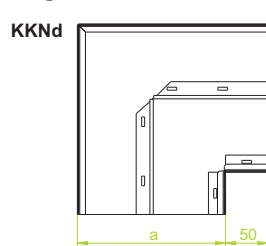
KKN...H48

± 1,0 мм

ОБОЗНАЧЕНИЕ	ширина а мм	кг 1 шт.	каталожный №	шт.
KKN175H48	175	0,92	540717	4
KKN190H48	190	1,02	540719	4
KKN240H48	240	1,27	540724	4
KKN340H48	340	1,99	540734	4



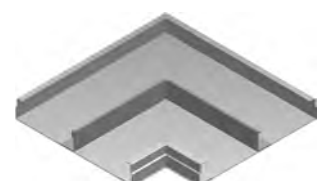
Двухсекционный угол



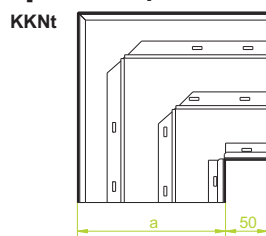
KKNd...H48

± 1,0 мм

ОБОЗНАЧЕНИЕ	ширина а мм	кг 1 шт.	каталожный №	шт.
KKNd175H48	175	1,09	570817	4
KKNd190H48	190	1,20	570819	4
KKNd240H48	240	1,48	570824	4
KKNd340H48	340	2,26	570834	4



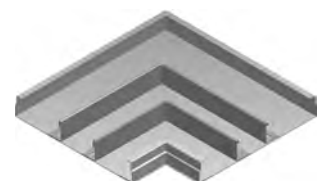
Трехсекционный угол



KKNt...H48

± 1,0 мм

ОБОЗНАЧЕНИЕ	ширина а мм	кг 1 шт.	каталожный №	шт.
KKNt175H48	175	1,26	570917	4
KKNt190H48	190	1,38	570919	4
KKNt240H48	240	1,69	570924	4
KKNt340H48	340	2,53	570934	4



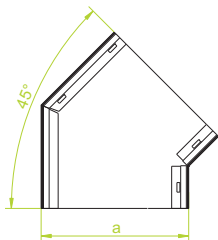
ПРИМЕНЕНИЕ
Изменение направления прокладки кабельных трасс.

МАТЕРИАЛ
Сталь, оцинкованная методом Сендимира PN-EN 10346:2011.
Под заказ:
F- Сталь, оцинкованная методом погружения PN-EN ISO 1461:2011
E- кислотостойкая сталь



Угол 45°

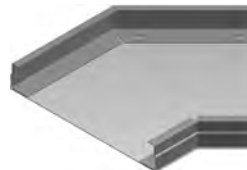
ККНМ



ККНМ...H48

± 1,0 мм

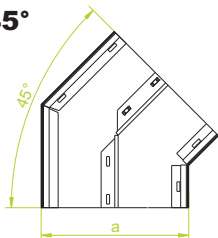
ОБОЗНАЧЕНИЕ	ширина а мм	кг 1 шт.	каталожный №	шт.
ККНМ175H48	175	0,64	541017	4
ККНМ190H48	190	0,71	541019	4
ККНМ240H48	240	0,89	541024	4
ККНМ340H48	340	1,39	541034	4



Двухсекционный

угол 45°

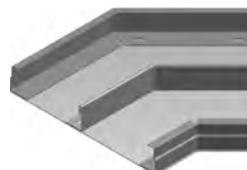
ККНМд



ККНМд...H48

± 1,0 мм

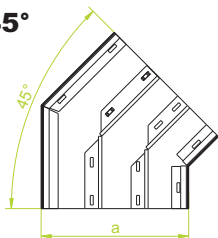
ОБОЗНАЧЕНИЕ	ширина а мм	кг 1 шт.	каталожный №	шт.
ККНМд175H48	175	0,76	541117	4
ККНМд190H48	190	0,84	541119	4
ККНМд240H48	240	1,04	541124	4
ККНМд340H48	340	1,58	541134	4



Трехсекционный

угол 45°

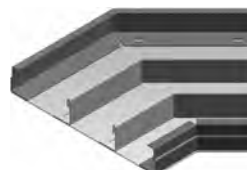
ККНМт



ККНМт...H48

± 1,0 мм

ОБОЗНАЧЕНИЕ	ширина а мм	кг 1 шт.	каталожный №	шт.
ККНМт175H48	175	0,88	541217	4
ККНМт190H48	190	0,97	541219	4
ККНМт240H48	240	1,18	541224	4
ККНМт340H48	340	1,77	541234	4

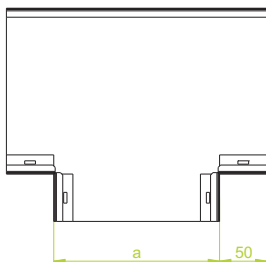


ПРИМЕНЕНИЕ

Изменение направления прокладки кабельных трасс.

Тройник

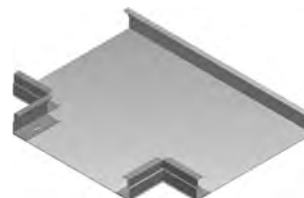
ТКН



ТКН...H48

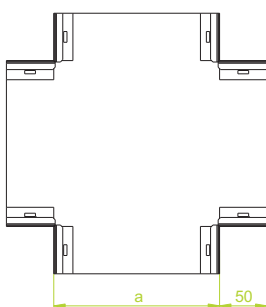
± 1,0 мм

ОБОЗНАЧЕНИЕ	ширина а мм	кг 1 шт.	каталожный №	шт.
ТКН175H48	175	3,66	541317	4
ТКН190H48	190	3,78	541319	4
ТКН240H48	240	4,18	541324	4
ТКН340H48	340	4,98	541334	4



Крестовина

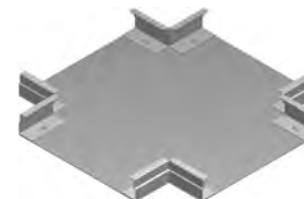
СЗКН



СЗКН...H48

± 1,0 мм

ОБОЗНАЧЕНИЕ	ширина а мм	кг 1 шт.	каталожный №	шт.
СЗКН175H48	175	3,70	541417	4
СЗКН190H48	190	3,80	541419	4
СЗКН240H48	240	4,20	541424	4
СЗКН340H48	340	5,00	541434	4



ПРИМЕНЕНИЕ

Разветвление кабельных трасс.

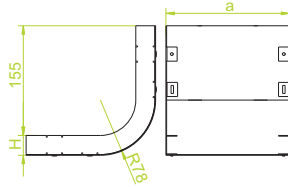
МАТЕРИАЛ

Сталь, оцинкованная методом Сендимира PN-EN 10346:2011.
Под заказ:
F- Сталь, оцинкованная методом погружения PN-EN ISO 1461:2011
E- кислотостойкая сталь



Поворот

LK



LK...H48

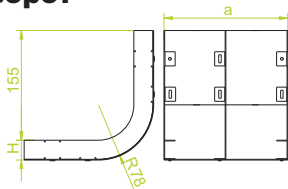
± 1,0 мм

ОБОЗНАЧЕНИЕ	ширина a мм	кг 1 шт.	каталожный №	шт.
LK175H48	175	0,78	541517	4
LK190H48	190	0,83	541519	4
LK240H48	240	0,97	541524	4
LK340H48	340	1,26	541534	4



Двухсекционный поворот

LKd



LKd...H48

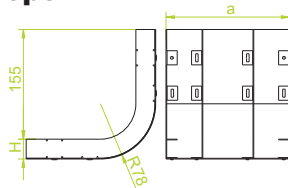
± 1,0 мм

ОБОЗНАЧЕНИЕ	ширина a мм	кг 1 шт.	каталожный №	шт.
LKd175H48	175	0,92	541617	4
LKd190H48	190	0,87	541619	4
LKd240H48	240	1,11	541624	4
LKd340H48	340	1,40	541634	4



Трёхсекционный поворот

LKt



LKt...H48

± 1,0 мм

ОБОЗНАЧЕНИЕ	ширина a мм	кг 1 шт.	каталожный №	шт.
LKt175H48	175	1,06	541717	4
LKt190H48	190	1,11	541719	4
LKt240H48	240	1,25	541724	4
LKt340H48	340	1,54	541734	4

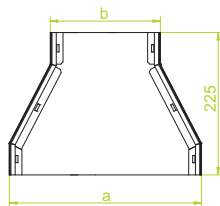


ПРИМЕНЕНИЕ

Изменение направления прокладки кабельных трасс.

Редукция

RKN



RKN...H48

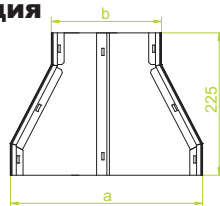
± 1,0 мм

ОБОЗНАЧЕНИЕ	ширина a мм	ширина b мм	кг 1 шт.	каталожный №	шт.
RKN190/175H48	190	175	0,52	541819	4
RKN240/175H48	240	175	0,70	541824	4
RKN240/190H48	240	190	0,72	541924	4
RKN340/175H48	340	175	0,80	541834	4
RKN340/190H48	340	190	0,82	541934	4
RKN340/240H48	340	240	0,85	542034	4



Двухсекционная редукция

RKNd



RKNd...H48

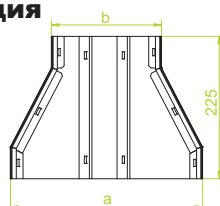
± 1,0 мм

ОБОЗНАЧЕНИЕ	ширина a мм	ширина b мм	кг 1 шт.	каталожный №	шт.
RKNd190/175H48	190	175	0,61	541919	4
RKNd240/175H48	240	175	0,79	542024	4
RKNd240/190H48	240	190	0,81	542124	4
RKNd340/175H48	340	175	0,89	542134	4
RKNd340/190H48	340	190	0,91	542234	4
RKNd340/240H48	340	240	0,94	542334	4



Трёхсекционная редукция

RKNt



RKNt...H48

± 1,0 мм

ОБОЗНАЧЕНИЕ	ширина a мм	ширина b мм	кг 1 шт.	каталожный №	шт.
RKNt190/175H48	190	175	0,70	542019	4
RKNt240/175H48	240	175	0,88	542224	4
RKNt240/190H48	240	190	0,90	542324	4
RKNt340/175H48	340	175	0,98	542434	4
RKNt340/190H48	340	190	1,00	542534	4
RKNt340/240H48	340	240	1,03	542634	4



ПРИМЕНЕНИЕ

Разветвление кабельных трасс.

МАТЕРИАЛ

Сталь, оцинкованная методом Сендимира PN-EN 10346:2011.

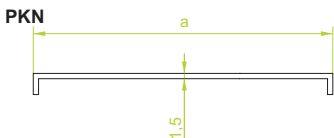
Под заказ:

F- Сталь, оцинкованная методом погружения PN-EN ISO 1461:2011

E- кислотостойкая сталь



Крышка канала



PKN...

± 1,5 мм

ОБОЗНАЧЕНИЕ	ширина а мм	длина L мм	кг 1 м.п.	каталожный №	шт.
PKN175/2	175	2000	2,46	500117	6
PKN175/3	175	3000	2,46	500217	6
PKN190/2	190	2000	2,64	500119	6
PKN190/3	190	3000	2,64	500219	6
PKN240/2	240	2000	3,24	500124	6
PKN240/3	240	3000	3,24	500224	6
PKN340/2	340	2000	4,44	500134	4
PKN340/3	340	3000	4,44	500234	4



Крышка угла

PKKN

PKKN...

± 1,5 мм

ОБОЗНАЧЕНИЕ	ширина а мм	кг 1 шт.	каталожный №	шт.
PKKN175	175	0,80	500317	4
PKKN190	190	0,87	500319	4
PKKN240	240	1,20	500324	4
PKKN340	340	2,10	500334	4



Крышка угла 45°

PKKNM

PKKNM...

± 1,5 мм

ОБОЗНАЧЕНИЕ	ширина а мм	кг 1 шт.	каталожный №	шт.
PKKNM175	175	0,56	500417	4
PKKNM190	190	0,61	500419	4
PKKNM240	240	0,84	500424	4
PKKNM340	340	1,47	500434	4



ПРИМЕНЕНИЕ

Прокладка подпольных кабельных трасс

Крышка тройника

PTKN

PTKN...

± 1,5 мм

ОБОЗНАЧЕНИЕ	ширина а мм	кг 1 шт.	каталожный №	шт.
PTKN175	175	0,76	500517	4
PTKN190	190	0,86	500519	4
PTKN240	240	1,20	500524	4
PTKN340	340	2,08	500534	4



Крышка крестовина

PCZKN

PCZKN...

± 1,5 мм

ОБОЗНАЧЕНИЕ	ширина а мм	кг 1 шт.	каталожный №	шт.
PCZKN175	175	0,88	500617	4
PCZKN190	190	0,98	500619	4
PCZKN240	240	1,34	500624	4
PCZKN340	340	2,25	500634	4



Крышка редукции

PRKN

PRKN...

± 1,5 мм

ОБОЗНАЧЕНИЕ	ширина а мм	ширина b мм	кг 1 шт.	каталожный №	шт.
PRKN190/175	190	175	0,80	500719	10
PRKN240/175	240	175	0,72	500724	10
PRKN240/190	240	190	0,74	500824	10
PRKN340/175	340	175	0,86	500734	10
PRKN340/190	340	190	0,89	500834	10
PRKN340/240	340	240	0,94	500934	10



МАТЕРИАЛ

Сталь, оцинкованная методом Сендимира
PN-EN 10346:2011.
Под заказ:
F- Сталь, оцинкованная методом
погружения PN-EN ISO 1461:2011
E- кислотостойкая сталь

ПРИМЕНЕНИЕ

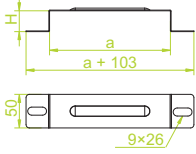
Защита кабелей от повреждений.





Обойма канала

RKN



ПРИМЕНЕНИЕ

Двустороннее крепление канала к основанию.

OK....

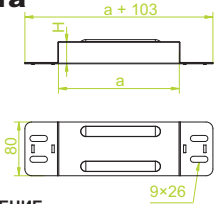
± 1,0 мм

ОБОЗНАЧЕНИЕ	ширина а мм	высота Н мм	кг 1 шт.	каталожный №	шт.
OK175H28	177	30	0,12	523017	50
OK175H38	177	40	0,13	533017	50
OK175H48	177	50	0,14	543017	50
OK190H28	192	30	0,13	523019	50
OK190H38	192	40	0,14	533019	50
OK190H48	192	50	0,15	543019	50
OK240H28	242	30	0,15	523024	50
OK240H38	242	40	0,16	533024	50
OK240H48	242	50	0,17	543024	50
OK340H28	342	30	0,19	523034	50
OK340H38	342	40	0,20	533034	50
OK340H48	342	50	0,21	543034	50



Компенсационная муфта

RKKN



ПРИМЕНЕНИЕ

Соединение каналов.
Устранение компенсационных промежутков.

NSK....

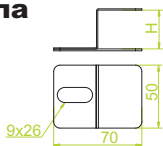
± 1,0 мм

ОБОЗНАЧЕНИЕ	ширина а мм	высота Н мм	кг 1 шт.	каталожный №	шт.
NSK175H28	177	30	0,32	523117	40
NSK175H38	177	40	0,33	533117	40
NSK175H48	177	50	0,34	543117	40
NSK190H28	192	30	0,34	523119	40
NSK190H38	192	40	0,35	533119	40
NSK190H48	192	50	0,36	543119	40
NSK240H28	242	30	0,40	523124	20
NSK240H38	242	40	0,41	533124	20
NSK240H48	242	50	0,42	543124	20
NSK340H28	342	30	0,53	523134	20
NSK340H38	342	40	0,54	533134	20
NSK340H48	342	50	0,55	543134	20



Лапка крепления канала

RKKNM



ПРИМЕНЕНИЕ

Крепление канала к основанию

LM...

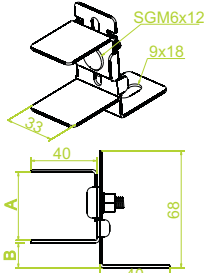
± 1,0 мм

ОБОЗНАЧЕНИЕ	высота Н мм	кг 1 шт.	каталожный №	шт.
Lm28	30	0,03	520100	100
Lm38	40	0,03	530100	100
Lm48	50	0,03	540100	100



Кронштейн с регулированием высоты для подпольных каналов

РТKN



Диапазон регулировки

	A	28	38	48
B	52	46	35	

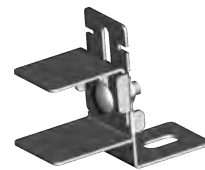
ПРИМЕНЕНИЕ

Выравнивание каналов на неровном основании

WRW

± 1,5 мм

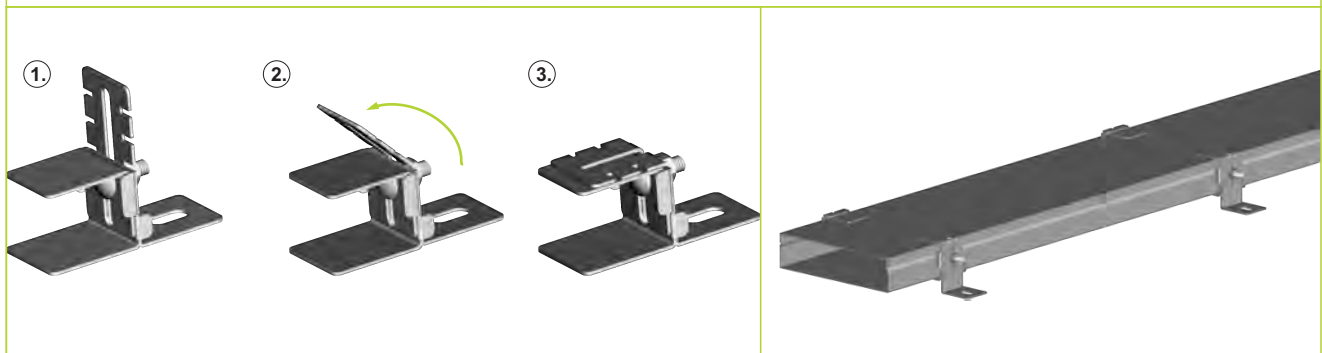
ОБОЗНАЧЕНИЕ	кг 1 шт.	каталожный №	шт.
WRW	0,08	501000	100



МАТЕРИАЛ

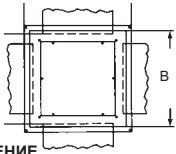
Сталь, оцинкованная методом Сендимира PN-EN 10346:2011.
Под заказ:
F- Сталь, оцинкованная методом погружения PN-EN ISO 1461:2011
E- кислотостойкая сталь

Пример использования кронштейна с регулированием высоты WRW с подпольным каналом KN175H38





Коробка напольная универсальная UDH



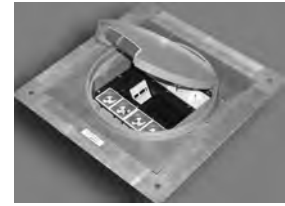
ПРИМЕНЕНИЕ
Для монтажа в бетонной стяжке, полностью укомплектована; применяется как несущая конструкция для откидных (или глухих) крышек, выравнивание по уровню в четырех диапазонах: 50-110 мм, 70-130 мм, 100-160 мм и 155-245 мм (другие диапазоны под заказ).

UDH....

ОБОЗНАЧЕНИЕ	размер В мм	мин. толщ. стяжки мм	кг 1 шт.	каталожный №
UDH250-110	400	50	2,95	252310
UDH270-130	400	70	3,03	252312
UDH350-110	469	50	3,64	253214
UDH370-130	469	70	3,72	253314

UDH2... макс. ширина каналов: 4x240 мм

UDH3... макс. ширина каналов: 4x340 мм



Подгоночная рамка UDM



ПРИМЕНЕНИЕ
Для монтажа в напольной универсальной коробке откидных крышек овальной формы.

UDM....

ОБОЗНАЧЕНИЕ	размер мм	стд. крышки	кг 1 шт.	каталожный №
UDM2R2	290	560-R2	1,19	252923
UDM3R3	360	590-R3	1,75	253925

Стандартные цвета рамок во всех откидных крышках:
серый - RAL 7011
бежевый - RAL 1019
черный - RAL 9005

Откидная крышка KD...



ПРИМЕНЕНИЕ
Для установки монтажных коробок в напольных универсальных коробках в комплекте с откидными крышками. Применяются для ковровых покрытий или ПВХ.

KD...

ОБОЗНАЧЕНИЕ	стд. мм	размеру мм	ПРИМЕНЕНИЕ	кол-во розеток	кг 1 шт.	каталожный №
KD1R2R5	560	D253x5	ковровое покрытие	6	1,18	353422
KDR1R3R5	590	D325x5	ковровое покрытие	12	2,65	855422
KD1R2K12	560	D253x5	плитка	6	1,18	353542
KDR1R3K12	590	D325x5	плитка	12	2,65	855542

Промежуточное кольцо GB2ZR



ПРИМЕНЕНИЕ
Для уменьшения высоты монтажных коробок (розеток) на 15 мм для упрощения использования вилки с вертикальным выводением кабеля с откидной крышкой.

GB2ZR

ОБОЗНАЧЕНИЕ	стд.	Цвет RAL	кг 1 шт.	каталожный №
GB2ZR	560/562	9050	0,10	405661

Монтажная коробка GB...

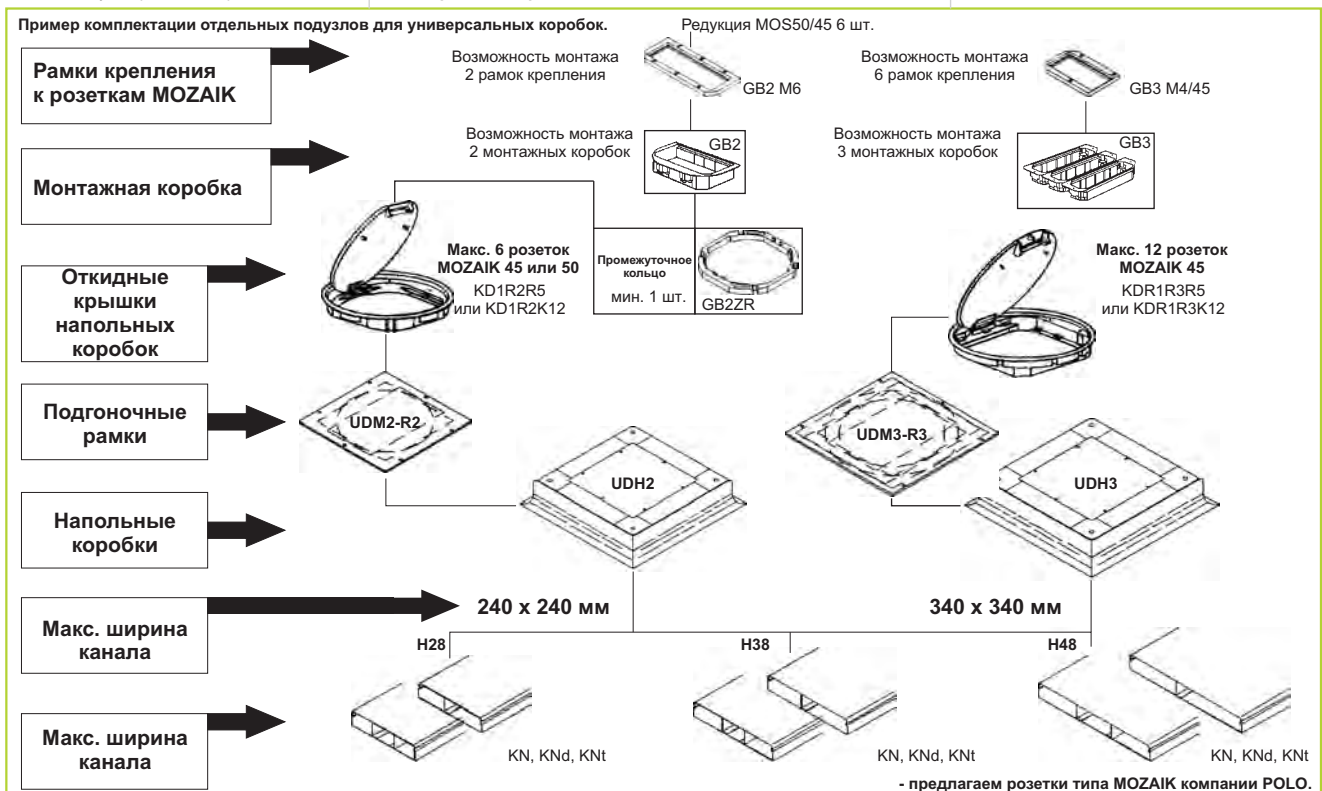


ПРИМЕНЕНИЕ
Для монтажа электрических розеток в напольных универсальных коробках

GB...

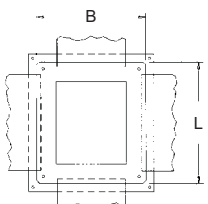
ОБОЗНАЧЕНИЕ	стд.	Цвет RAL	кг 1 шт.	каталожный №
GB2	560/562*	9005	0,09	405601
GB3	590/593*	9005	0,09	405701

* - соответствие типу откидной крышки.
- предлагаем розетки типа MOZAİK компании POLO





Коробка напольная универсальная
UDH

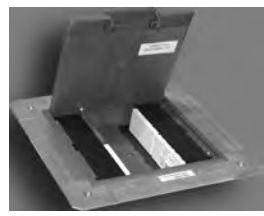


ПРИМЕНЕНИЕ
Для конкретной крышки: прямоугольной или квадратной; для монтажа в бетонной стяжке; применяется как несущая конструкция для откидных (или глухих) крышек, в комплекте: выравнивающие болты и лапки, заглушающие звук шагов

Обозначение:
UDH – коробка на лапках;
UDB – коробка с листом со стороны перекрытия

UDH....

ОБОЗНАЧЕНИЕ	станд.	размер В мм	размер L мм	диапазон уровня мм	кг 1 шт.	каталожный №
UDHE2	510	257	356	50-110	2,20	250212
UDHE2	510	257	356	70-130	2,30	250412
UDHQ2	512	337	337	70-130	2,76	255312
UDHE4	513	356	401	50-110	2,90	251214
UDHE4	513	356	401	70-130	3,00	251414
UDHQ3	514	404	404	50-110	3,20	256214
UDHQ3	514	404	404	70-130	3,20	256314



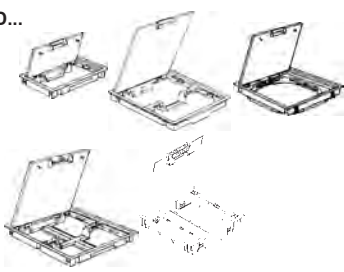
UDHE2...
макс. ширина каналов: 2x190 мм+2x240 мм

UDHQ2
макс. ширина каналов: 4x240 мм

UDHE4...
макс. ширина каналов: 2x240 мм+2x340 мм

UDHQ3
макс. ширина каналов: 4x340 мм

Откидная крышка
KD...



ПРИМЕНЕНИЕ
Для установки монтажных коробок в напольных универсальных коробках в комплекте с откидными крышками. Применяются для ковровых покрытий или ПВХ.

KD...

ОБОЗНАЧЕНИЕ	станд.	размеру мм	ПРИМЕНЕНИЕ	кол-во розеток	кг 1 шт.	каталожный №
KD1E2R5	522	161x261	ковровое покрытие	4	1,49	351422
KD1Q2R5	562	242x242	ковровое покрытие	6	1,35	354422
KD1Q4R5	594	314x314	ковровое покрытие	8	1,86	357422
KD1Q2SR5	568	242x242	ковровое покрытие	8	3,09	368422
KD1E4SR5	530	260x304	ковровое покрытие	10	1,25	338422
KDR1Q3R5	593	314x314	ковровое покрытие	12	2,99	856422
KD1E2K12	522	161x261	плитка	4	1,49	351542
KD1Q2K12	562	242x242	плитка	6	1,35	354542
KD1Q4K12	594	314x314	плитка	8	1,86	357542
KD1Q2SK12	568	242x242	плитка	8	3,09	368542
KD1E4SK12	530	260x304	плитка	10	1,25	338542
KDR1Q3K12	593	314x314	плитка	12	2,99	856542

Стандартные цвета рамок во всех откидных крышках:
серый - RAL 7011
бежевый - RAL 1019
черный - RAL 9005

Внимание!
При высоте материала пола свыше 12 мм следует применять кассетные коробки.

Промежуточное кольцо
GB2ZR

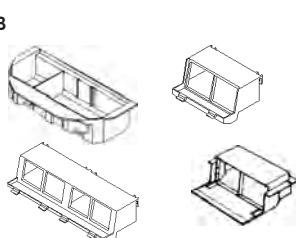


ПРИМЕНЕНИЕ
Для уменьшения высоты монтажных коробок (розеток) на 15 мм для упрощения использования вилки с вертикальным выводением кабеля с откидной крышкой.

GB2ZR

ОБОЗНАЧЕНИЕ	станд.	Цвет RAL	кг 1 шт.	каталожный №
GB2ZR	560/562	9050	0,10	405661

Монтажная коробка
GB



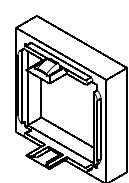
ПРИМЕНЕНИЕ
Для монтажа электрических розеток в напольных универсальных коробках

GB...

ОБОЗНАЧЕНИЕ	станд.	каталожный №
GB2	560/562*	405601
GBM	MOZAIKA 45/50x2	405821
GB4M4	MOZAIKA 50x2	405994
GB4M8	MOZAIKA 45x4	405998

* - соответствие типу откидной крышки..
- предлагаем розетки типа MOZAIK компании POLO

Редукция
MOS50/45

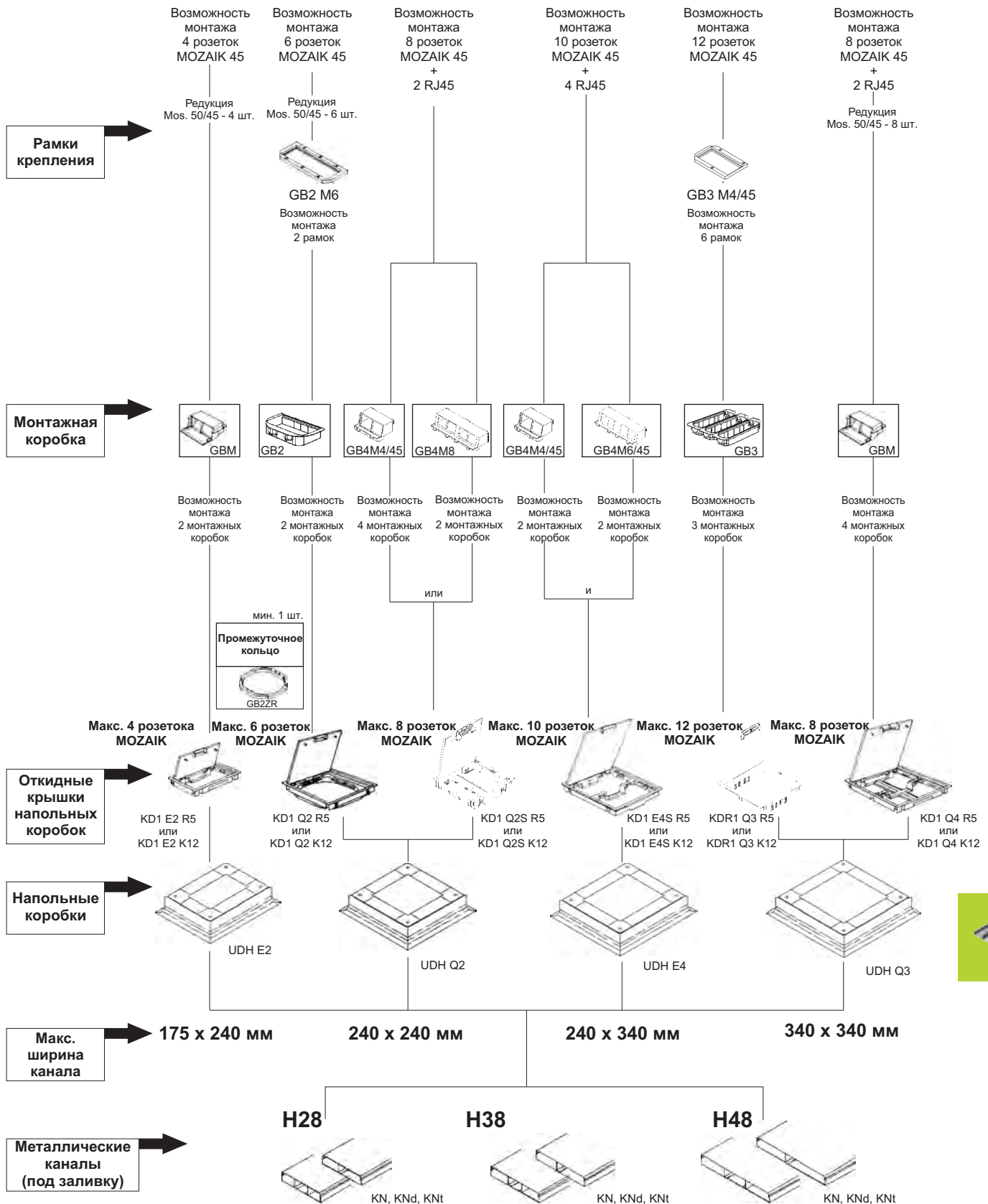


ПРИМЕНЕНИЕ
Редукция, позволяющая проводить монтаж коробок Mozaik 45.

MOS50/45

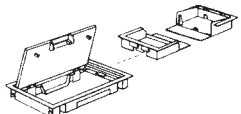
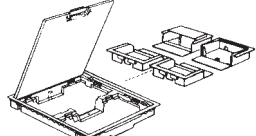
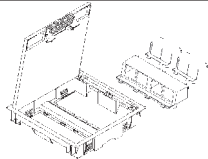
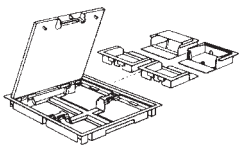
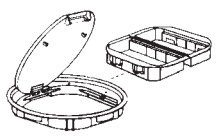
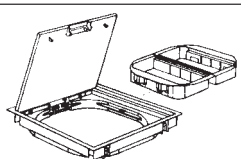
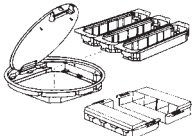
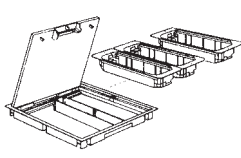
ОБОЗНАЧЕНИЕ	станд.	каталожный №
MOS50/45	MOZAIK 50/45	400000

Пример комплектации отдельных подузлов для стандартных коробок



- предлагаем розетки типа MOZAIK компании POLO.

Анализ напольной системы

Тип откидной крышки – модель	Тип соответствующей напольной коробки	Минимальная толщина стяжки (мм)	Максимальная ширина напольных каналов (мм)	Максимальное количество электрических розеток
<p>522 - KDE2</p>  <p>Отверстие для монтажа крышки : 147 x 247 мм</p>	<p>510 UDHE2</p>	55	240	<p>4 (в 2 монтажных коробок).</p>
<p>530 - KDE4</p>  <p>Отверстие для монтажа крышки : 247 x 291 мм</p>	<p>513 UDHE4</p>	55	240	<p>8 (в 4 монтажных коробок).</p>
<p>568 - KDQ2S</p>  <p>Отверстие для монтажа крышки : 228 x 228 мм</p>	<p>512 UDHQ2</p>	55	240	<p>8 (в 2 или 4 монтажных коробок).</p>
<p>594 - KDQ4</p>  <p>Отверстие для монтажа крышки : 294 x 294 мм</p>	<p>514 UDHQ3</p>	55	340	<p>8 + 2 модуля RJ (в 4 монтажных коробок).</p>
<p>560 - KDR2</p>  <p>Отверстие для монтажа крышки : 242 мм</p>	<p>502 UDH2</p>	70	240	<p>6 (в 2 монтажных коробок).</p>
<p>562 - KDQ2</p>  <p>Отверстие для монтажа крышки : 228 x 228 мм</p>	<p>512 UDHQ2</p>	70	240	<p>6 (в 2 монтажных коробок).</p>
<p>590 - KDR3</p>  <p>Отверстие для монтажа крышки : Ø306 мм</p>	<p>503 UDH3</p>	70	340	<p>12 (в 3 монтажных коробок).</p>
<p>593 - KDQ3</p>  <p>Отверстие для монтажа крышки : 294 x 294 мм</p>	<p>514 UDHQ3</p>	70	340	<p>12 (в 3 монтажных коробок).</p>

ПРИМЕЧАНИЯ ! 1) Все крышки могут использоваться с универсальной коробкой тип UDH 3 - 503

/с соответствующей подгоночной рамкой/

2) UDH – напольная коробка на лапках, UDB – напольная коробка с листом